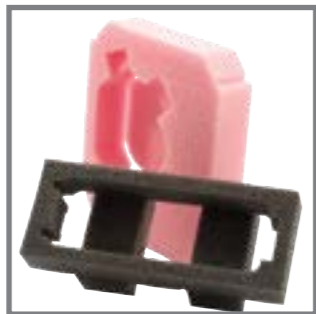
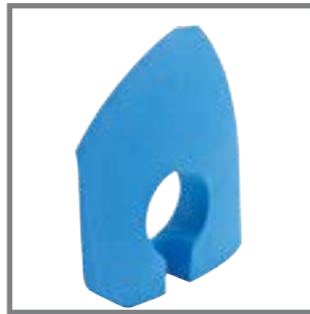
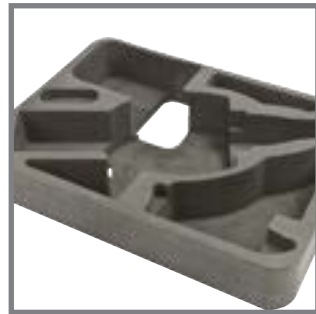




BPI

TECHNICAL SOLUTIONS Materialeguide 2



Fra iværksætter til moderne virksomhed

Siden 1971 har BPI været førende pioner inden for avancerede og teknologibaserede løsninger i skum til private og offentlige virksomheder, herunder bl.a. transport, sundhed og medicinal, bygge og anlæg samt design og teknologi.

Virksomheden har lokationer i 3 lande og tæller mere end 400 specialister, der servicerer vores kunder i over 20 lande. Vi anvender den nyeste teknik og de seneste fremstillingsmetoder, og vores omfattende produktionskapacitet bevirker, at der dagligt kan løbe mere end 1.500 m³ skum igennem vores 45.000 m² produktionsanlæg i Danmark og Polen.

Vores kultur og erfaringer rummer dybe håndværksmæssige traditioner og et unikt know-how, hvor vi behersker mere end 300 forskellige skumtyper og kategorier.

Vi er store nok til at levere til de største – og små nok til at skærpe opmærksomheden på den enkelte løsning.

Filosofien er enkel: Hvis du kan tænke tanken – så kan vi få din idé til at tage form.

Mission

At inspirere og medvirke til udvikling, design og produktion af avancerede kundespecifikke total-løsninger i skumplast og gummimaterialer. Vi sætter en ære i at levere miljøvenlige emner i høj kvalitet til aftalt tid.

Vision

Vi vil være Europas mest innovative og foretrukne samarbejdspartner.

Bramming Plast-Industri A/S

Vardevej 9 • DK-6740 Bramming
Tel.: +45 79 57 10 00 • Fax: +45 75 17 26 11
bpi@bpi.dk • www.bpi.dk

BPI Polska Sp. zo.o.

Ul. Zeromskiego 20 • PL-74 240 Lipiany
Tel.: +48 915 641 264 • Fax: +48 915 64 1229
bpi-polska@bpi-polska.pl • www.bpi.dk



 **BPI**
foam for **your** purpose

Materialeprøve/betegnelse	Type	Vægtfylde (kg/m ³)	Brandklasse	Cellestruktur	Temperatur °C	Andre farver	Shore A/00
31 Plastazote® LD-15	K R Y D S B U N D E T P O L Y E T H Y L E N	15	FMV SS302	●	+95 -70	Ja	42 (OO)
32 Plastazote® LD-18		18	FMV SS302	●	+95 -70	Ja	43 (OO)
33 Plastazote® LD-24		24	FMV SS302	●	+95 -70	Ja	43 (OO)
34 Plastazote® LD-24-FR		24	UL- 94	●	+95 -70	Nej	44 (OO)
35 Plastazote® LD-29		29	FMV SS302	●	+105 -70	Ja	53 (OO)
36 Plastazote® LD-33		33	FMV SS302	●	+105 -70	Ja	54 (OO)
37 Plastazote® LD-33-LC		33	FMV SS302	●	+105 -70	Ja	54 (OO)
38 Plastazote® LD-45		45	FMV SS302	●	+110 -70	Ja	62 (OO)
39 Plastazote® LD-45-FR		45	UL- 94	●	+110 -70	Nej	57 (OO)
40 Plastazote® LD-60		60	FMV SS302	●	+110 -70	Ja	65 (OO)

Materialeprøve/betegnelse	Type	Vægtfylde (kg/m ³)	Brandklasse	Cellestruktur	Temperatur °C	Andre farver	Shore A/00
41 Plastazote® LD-70	K R Y D S B U N D E T P O L Y E T H Y L E N	70	FMV SS302	●	+110 -70	Nej	68 (OO)
42 Plastazote® HD-60		60	FMV SS302	●	+125 -70	Ja	84 (OO)
43 Plastazote® HD-80		80	FMV SS302	●	+130 -70	Nej	85 (OO)
44 Evazote® EV-30		30	FMV SS302	●	+65 -70	Ja	35 (OO)
45 Evazote® EV-50		50	FMV SS302	●	+70 -70	Ja	44 (OO)
46 Evazote® VA-35		35	FMV SS302	●	+80 -70	Ja	46 (OO)
47 Plastazote® LD-30-SD (Static Dissipative)		30	FMV SS302	●	+95 -70	Nej	56 (OO)
48 Plastazote® LD-32-CN (Conductive)		32	-	●	+95 -70	Nej	55 (OO)
49 Trocellen®		30	FMV SS302	●	+95 -70	Nej	-
50 Alveolit® TA3003		33	FMV SS302	●	+100 -70	Ja	51 (OO)

Materialeprøve/betegnelse	Type	Vægtfylde (kg/m ³)	Brandklasse	Cellestruktur	Temperatur °C	Andre farver	Shore A/00
51 PE-skum XPE-25L	K R Y D S B U N D E T P E	25	FMV SS302 mm/ min. <100	●	+90 -80	Nej	>33 (OO)
52 PE-skum XPE-30		30	FMV SS302	●	+100 -40	Nej	50±5 (OO)
53 PE-skum XPE-35		35	FMV SS302	●	+100 -40	Nej	40±5 (OO)
54 PE-Foam E24	I K K E	24	-	●	+60 -40	Ja	-
55 PE-Foam S30		30	VL 94	●	+60 -40	Ja	-
56 Ethafoam® 220E	K R Y D S B U N D E T	35	FMV SS302	●	+70 -40	Ja	-
57 Ethafoam® 400E		58	FMV SS302	●	+70 -40	Nej	-
58 Ethafoam® 700E	P O L Y E T H Y L E N	105	FMV SS302	●	+70 -40	Nej	-
59 Ethafoam® 900E		140	FMV SS302	●	+70 -40	Nej	-
60 Antistatisk Ethafoam® 200AS		29	FMV SS302	●	+70 -40	Nej	-